



La Pastorale Santé, c'est d'abord :

*Aumônerie Hospitalière -
AH*

*Un service auprès des malades
et des personnes âgées*

*Service Evangélique
des Malades SEM*

*Un service auprès des malades
et des personnes âgées*



Visiter

Ecouter

Approcher qui souffre

Prier

(avec les personnes qui partagent notre Foi)



Répondre aux
demandes
de sacrements
Savoir les proposer

Mais c'est aussi



La Pastorale des Personnes Handicapées



la présence auprès des soignants

Pour la Saint Luc ?
Lors du dimanche santé ?

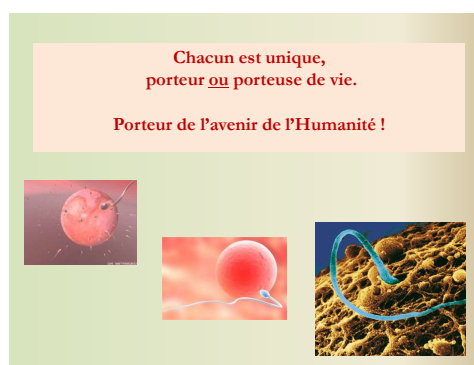


Bioéthique et Vie

Au début de la vie

Au cours de la vie

En fin de vie



Le début de la vie

Et c'est aussi



[Lourdes - Les pèlerinages](#)

[Funérailles](#)

[Textes et documents utiles](#)

[Quelques livres utiles](#)

[Pour prendre contact](#)